

Fa notare che i simboli

$$\frac{1}{\text{quinto}} \quad ; \quad \frac{1}{\text{settimo}} \quad , \text{ ecc.}$$

rappresentano ciascuna delle parti uguali in cui è stato suddiviso l'intero e si chiamano **unità frazionarie**

- Propone la scrittura convenzionale precisando il significato dei termini **DENOMINATORE**

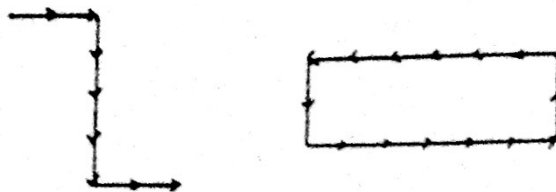
**NUMERATORE**

il **denominatore** indica la **qualità** : mezzi, quinti, settimi, ...  
il **numeratore** indica la **quantità**

$$\frac{1}{5} \quad ; \quad \frac{1}{7}$$

- Dà indicazioni per effettuare percorsi, aperti o chiusi, in palestra o in cortile e ne fa eseguire la **metà**

Eseguono e rappresentano



**Osservazioni:**

Il percorso effettuato è lungo tanto quanto quello da effettuare

Chiede come può essere denominata ogni parte

Gli allievi propongono i termini usati nel linguaggio comune  
**metà percorso**  
**mezzo percorso**